



Annexe

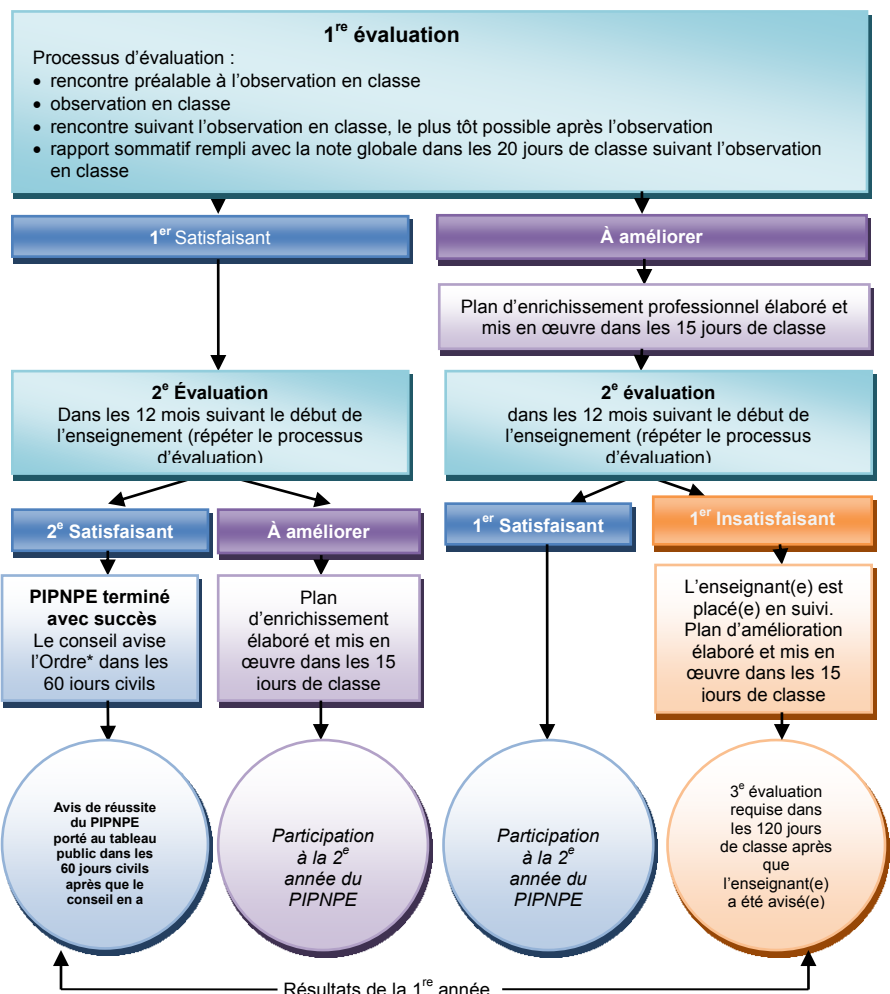
ADM 1.5.2

DOMAINE : **ADMINISTRATION**

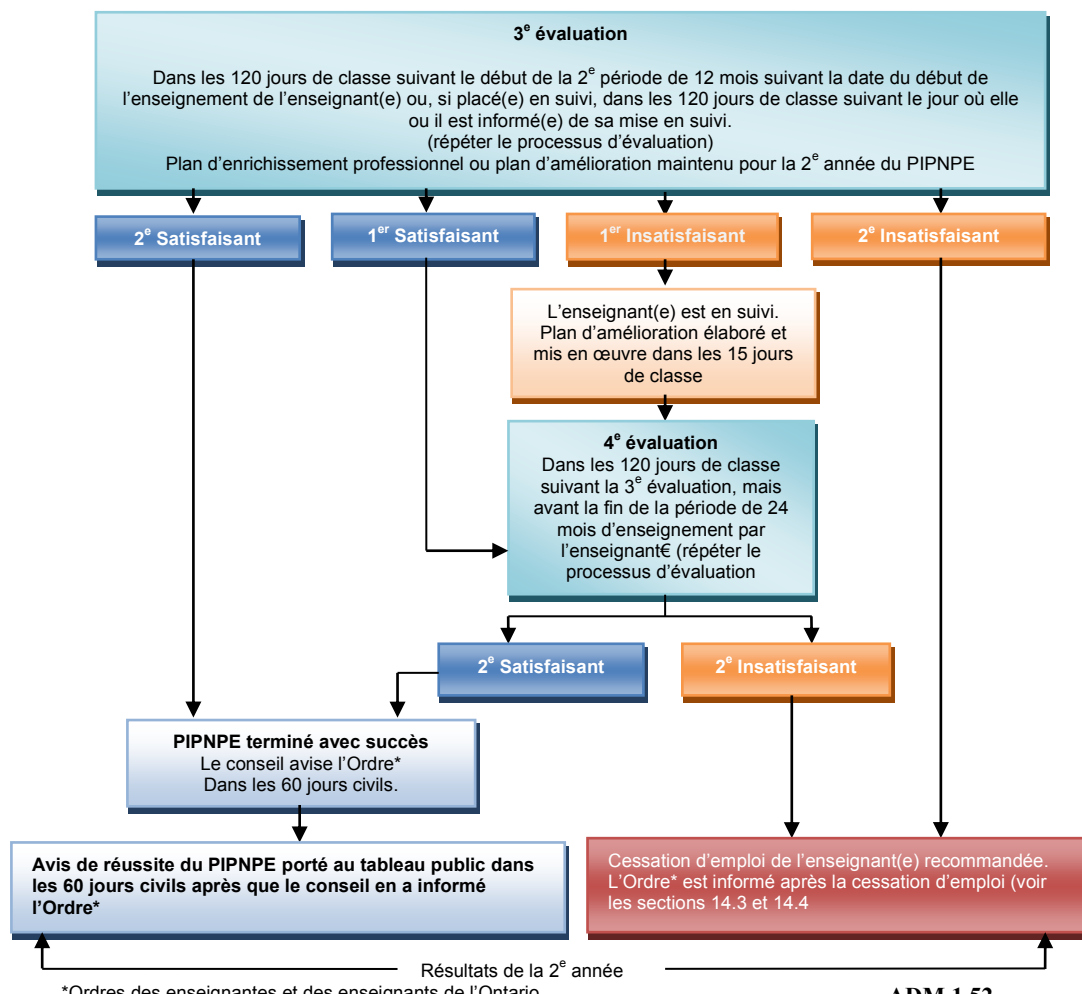
RÉFÉRENCE : [ADM 1.5 Évaluation du rendement du personnel enseignant chevronné et des nouveaux enseignants](#)

L'usage du masculin a pour but d'alléger le texte.

ORGANIGRAMME DE L'ÉVALUATION DU RENDEMENT DU NOUVEAU PERSONNEL ENSEIGNANT (PIPNE)



*Ordres des enseignantes et des enseignants de l'Ontario



*Ordres des enseignantes et des enseignants de l'Ontario

ADM 1.52
Page 1 sur 1